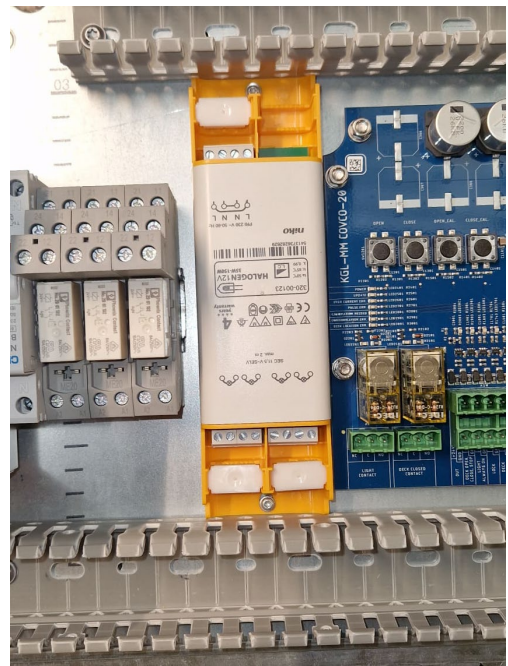
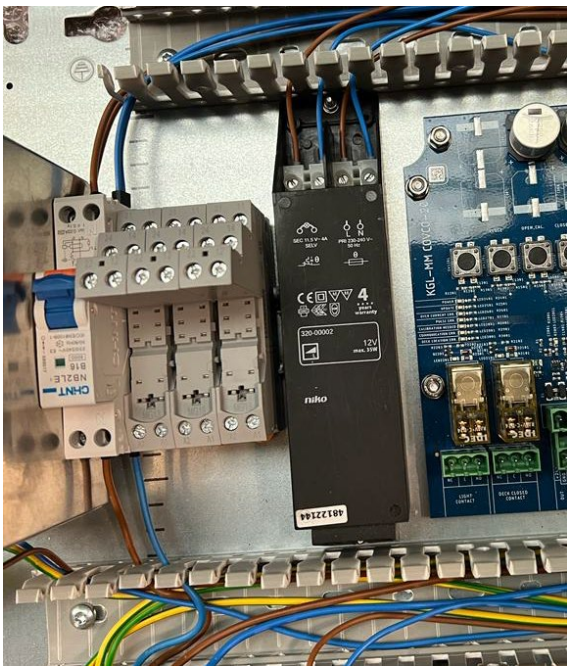


Vervanging trafo naar 150W



Om de nieuwe trafo goed passend te krijgen zijn er een paar kleine aanpassingen nodig.

Volg de stappen hieronder

1. Zet Nexus uit;
2. Haal met een dopsleutel en schroevendraaier de kabels los van de oude trafo. LET OP: houd de kabels goed gescheiden;
3. Boor een gat (6mm) in de originele montagepunten om zo de montage punten te vergroten;
4. Zorg ervoor dat de gaten in de bodemplaat leeg zijn, de oude schroeven moeten weg geduwd worden. Deze zullen naar beneden vallen en dienen verwijderd te worden;
5. Pak een zelfsnijdende schroef en sluitring en plaats de nieuwe trafo op de originele plaats op de bodemplaat, zorg ervoor dat de voeding voor de verlichting aan de onderzijde zit en de 230VAC aan de bovenzijde;
6. Sluit bovenaan de nieuwe voeding de 230VAC kabel aan, juiste plaatsing zou ervoor moeten zorgen dat de 230VAC kabel niet omgelegd hoeft te worden;

7. De kabels die naar de aansluitblokken gaan voor de zwembadverlichting dienen vervangen te worden. Plaats deze kabel tussen de aansluiting voor de verlichting en de aansluitblokken. Gebruik een kabel van 1,5mm².
 - a. Het maakt niet uit welke aansluitingen gebruikt worden van de trafo als er maar wel altijd één paar wordt gebruikt zoals aangegeven op de trafo. Gebruik voor de zwembadverlichting maar één van de vier paren.

